

Incontro Programmatico per la Sicurezza

In ottemperanza al D.LGS. 81/08 successive modifiche e integrazioni



Piano di Prevenzione e Protezione
Istituto Comprensivo di San Sperate

**Il D.Lgs 81/2008 indirizza tutti i soggetti aziendali
(dal datore di lavoro al lavoratore, ai collaboratori)
A CONCORRERE ALLA SICUREZZA
attraverso un processo di responsabilizzazione**

**Proprio per incentivare questa nuova cultura,
i soggetti delegati dalla legge a promuovere la sicurezza
hanno la funzione di **trasmettere** gli obiettivi di salute
e di cogliere dai lavoratori le informazioni relative alle
pratiche di lavoro, per migliorarle insieme**

FORMARE/INFORMARE

OBIETTIVO:

**Dettare le misure per la tutela della salute
e per la sicurezza dei lavoratori durante il lavoro,
disegnando un modello di prevenzione
in cui sono coinvolti vari “attori”
delineando un sistema di gestione
della salute e sicurezza nel luogo di lavoro**

FIGURA DI RIFERIMENTO

**IL RESPONSABILE DELLA SICUREZZA
DOTT.SSA ADRIANA MURA**

FIGURA DI RIFERIMENTO

IL R.S.P.P
ING. DAVIDE SERPI

FIGURA DI RIFERIMENTO

R.S.L.
ALBERTA PEROTTO

FIGURA DI COORDINAMENTO:

IL COORDINATORE DELLE EMERGENZE

ADRIANA MURA

ALBERTA PEROTTO

TITTI POMATA

IL REFERENTE DELLA SICUREZZA NEL PLESSO

REFERENTI: EDIFICIO VIA PIXINORTU

REFERENTE SICUREZZA EDIFICIO	ALBERTA PEROTTO – TITTI POMATA
REFERENTE SIC. SECONDARIA	ALBERTA PEROTTO – TITTI POMATA
REFERENTE SIC. INFANZIA	ALBA GAMBA – MANUELA ATZENI
SQUADRA PRIMO SOCCORSO	TUTTO IL PERSONALE FORMATO
SQUADRA ANTINCENDIO	TUTTO IL PERSONALE FORMATO
SERVIZIO TECNICO	PERSONALE ATA IN SERVIZIO

REFERENTI: EDIFICIO VIA GARAU

REFERENTE SICUREZZA DEL PLESSO	DANIELA TOMASI – FRANCESCA PALA
SQUADRA PRIMO SOCCORSO	TUTTO IL PERSONALE FORMATO
SQUADRA ANTINCENDIO	TUTTO IL PERSONALE FORMATO
SERVIZIO TECNICO	PERSONALE ATA IN SERVIZIO

REFERENTI: EDIFICIO VIA SASSARI

REFERENTE SICUREZZA DEL PLESSO EMANUELA PILLONI – ANASTASIA CAEDDU

SQUADRA PRIMO SOCCORSO TUTTO IL PERSONALE FORMATO

SQUADRA ANTINCENDIO TUTTO IL PERSONALE FORMATO

SERVIZIO TECNICO PERSONALE ATA IN SERVIZIO

PERCORSO FORMATIVO/INFORMATIVO:

Già Fatto!!!

TIPOLOGIA FORMAZIONE	ORARIO	TEMPISTICA	REFERENTE
RIUNIONE PROGRAMMATICA PERSONALE	1	ORA	ING. DAVIDE SERPI
FORMAZIONE ALUNNI INFANZIA	1	ORE	ENTRO 23 DICEMBRE DOCENTE CLASSE
FORMAZIONE ALUNNI PRIMARIA	1	ORE	ENTRO 23 DICEMBRE DOCENTE CLASSE
FORMAZIONE ALUNNI SECONDARIA	1	ORE	ENTRO 23 DICEMBRE DOCENTE CLASSE

Da verbalizzare e protocollare in segreteria da parte dei responsabili di plesso

Incontro programmatico con i Lavoratori

PERCORSO FORMATIVO/INFORMATIVO:

Oggi informativa per i lavoratori

PROVE DI EVACUZIONE:

Sono previste DUE evacuazioni dei plessi

Nel periodo Gennaio/Giugno 2018

A sorpresa.....

IL PIANO DI PREVENZIONE E PROTEZIONE

OBIETTIVI DEL PIANO

- ✘** affrontare l'emergenza fin dal primo insorgere per contenerne gli effetti sulla popolazione scolastica;
- ✘** pianificare le azioni necessarie per proteggere le persone sia da eventi interni che esterni;
- ✘** coordinare i servizi di emergenza, lo staff tecnico e la direzione didattica;
- ✘** fornire una base informativa didattica per la formazione del personale docente, degli alunni e dei genitori degli alunni.

IL CENTRO DI COORDINAMENTO

Il Centro di Coordinamento è ubicato presso gli uffici della presidenza

San Sperate **VIA PIXINORTU**

Il numero telefonico è **070 960 38 16**

E' qui che si svolgono le funzioni preposte per coordinare l'emergenza, tenere i contatti con le autorità esterne, decidere le azioni per affrontare l'emergenza e in caso di evacuazione è il punto di riferimento per le informazioni provenienti dalle aree di raccolta.

QUANDO E' NECESSARIO EVACUARE LA SCUOLA?

- ✓ Incendio
- ✓ Ordigno esplosivo
- ✓ Allagamento
- ✓ Emergenza elettrica
- ✓ Fuga di gas
- ✓ Attacco terroristico
- ✓ Alluvione
- ✓ Evento sismico
- ✓ Emergenza tossico-nociva.
- ✓ Infortunio/malore

COMPITI E FUNZIONI DELLE FIGURE SENSIBILI

**COMPITO DEL COORDINATORE DELLE EMERGENZE
(DS E VICARI)**

**DARE L'ORDINE DI EVACUAZIONE
COORDINARE L'EMERGENZA E I SOCCORSI**

COMPITO DEL REFERENTE S. NEL PLESSO

Il referente della sicurezza, valutata la gravità dell'evento, deve:

- ✘ chiamare il Coordinatore delle emergenze
- ✘ valutare insieme come fronteggiare l'emergenza.

LIEVE ENTITA'

- ✘ AFFRONTARE L'EMERGENZA
- ✘ RISOLVERE L'EMERGENZA
- ✘ DARE L'ORDINE DI EVACUAZIONE

GRAVE ENTITA'

- ✘ DARE L'ORDINE DI EVACUAZIONE

COMPITO DEL REFERENTE S. NEL PLESSO

**Il referente della sicurezza nel plesso
è anche:**

COORDINATORE DELL'AREA DI RACCOLTA

**Il referente della sicurezza nel plesso
deve fare rapporto al coordinatore**

COMPITO DEL DOCENTE

Appreso l'ordine di evacuare la scuola, il responsabile dell'evacuazione della classe deve:

1. Ricordare prontamente ai ragazzi le procedure di evacuazione, e rassicurare la classe
2. Prendere la cartella della sicurezza
3. Disporre i ragazzi secondo lo schema apri fila – chiudi fila
4. Guidare i ragazzi verso il punto di raccolta affiancando lo studente apri fila
5. Verificare se l'evacuazione degli studenti stia avvenendo correttamente
6. Condurre i ragazzi nel luogo di raccolta
7. Arrivati all'area di raccolta, compilare il modulo di evacuazione contenuto nel registro
8. Consegnare il modulo debitamente compilato al referente sicurezza del plesso.

COMPITO DEGLI STUDENTI

1. Interrompere immediatamente ogni attività
2. Lasciare tutto come si trova
3. Lasciare i propri oggetti personali(libri, zaini, ecc...)
4. Raccogliere solo lo stretto necessario alle loro esigenze (occhiali, lenti, ecc.)
5. Mantenere la calma e disporsi in fila;
6. Rimanere collegati con i propri compagni seguendo in modo ordinato il compagno che precede
7. Camminare in modo sollecito
8. Mantenere l'ordine e l'unità della classe durante e dopo l'esodo
9. Assolvere agli incarichi;
10. Collaborare con l'insegnante per controllare le presenze dei compagni prima e dopo l'evacuazione;
11. Non aprire le finestre.
12. E' vietato correre, spingere i compagni, gridare

COMPITO DEL PERSONALE ATA

il personale Ata è parte fondamentale della squadra di Emergenza

Si occupa principalmente di:

- ✘ Prevenzione (verifica quotidiana delle vie di fuga, segnalazione guasti, etc)
- ✘ Supporto tecnico (durante l'emergenza)
- ✘ Inoltre è parte integrante delle Squadre di pronto soccorso e antincendio

COMPITO DEL PERSONALE ATA

Controlli quotidiani:

- ✘ Verifica delle vie di fuga
- ✘ Verifica area esterna
- ✘ Verifica chiusura dei locali
- ✘ Segnalazione guasti
- ✘ Non lasciare materiale incustodito (scale, pulizie, etc)

COMPITO DEL PERSONALE ATA

DURANTE L'EVACUAZIONE

Il personale Ata è parte fondamentale durante le operazioni di evacuazione

- ✘ Dare il segnale per l'evacuazione – suono continuo campana –
- ✘ Aprire ove necessario le porte e i cancelli
- ✘ Supportare il personale docente durante l'evacuazione
- ✘ Disattivare dopo la corretta evacuazione i contattori generali luce e gas
- ✘ Invitare eventuali visitatori a partecipare alle prove di evacuazione
- ✘ Verifica dei servizi igienici e aule speciali.
- ✘ Nel caso in cui siano presenti studenti diversamente abili (anche momentaneamente) **DEVE** supportare la classe durante l' evacuazione

COMPITO DEL PERSONALE SEGRETERIA

Il personale presente in segreteria deve coordinare l'Emergenza.

Ricevuta la telefonata di emergenza dal plesso deve:

✘ Avvisare repentinamente il coordinatore

Una volta ricevuto l'ordine di evacuazione dal coordinatore deve:

✘ Effettuare tutte le chiamate di emergenza necessarie:

✘ Carabinieri

✘ Polizia

✘ Vigili del fuoco

✘ 118

**OGNI LAVORATORE HA DEI COMPITI
E DEVE PRINCIPALMENTE
ASSolverE QUELLI DI SUA COMPETENZA**

LE FIGURE SENSIBILI
POSSONO ASSOLVERE ALL'OCCORRENZA ANCHE
MANSIONI A LORO NON ASSEGNATE

LA SEGNALETICA DELLA SICUREZZA



giallo
+
triangolo
=
PERICOLO



rosso
+
cerchio
=
DIVIETO



azzurro
+
cerchio
=
OBBLIGO



verde
+
quadrato
=
VIE DI FUGA
SALVATAGGIO

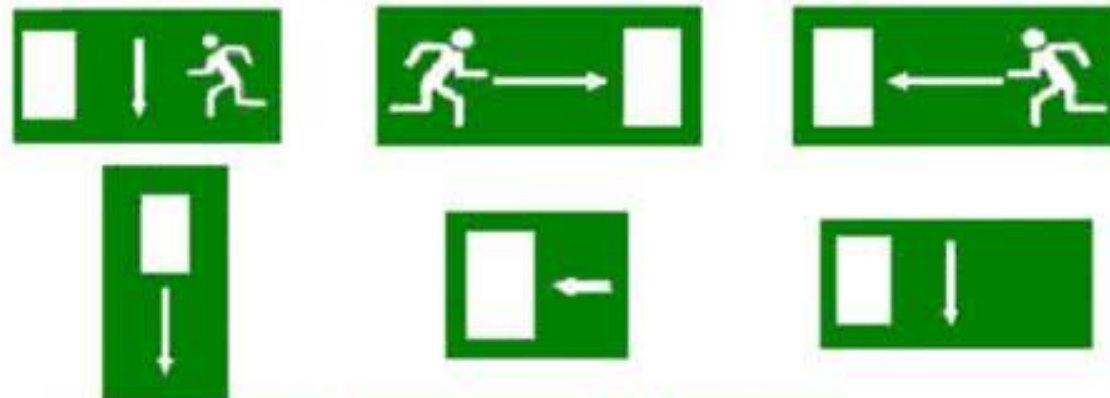


rosso
+
quadrato
=
MATERIALE
ANTINCENDIO

SEGNALI PRESENTI NELLE NOSTRE SCUOLE



Cartelli indicanti la direzione da seguire



Cartelli indicanti il percorso/uscita di emergenza



LA CARTELLA DELLA SICUREZZA



Alemanni Eleonora
Bertucci Antonio
Bourad Adam
Ciarla Andrea
Colasanti Emanuele
Conti Gabriele
Dell'Unto Desy
Duci Francesco
Ferrari Alice
Hajji Ahmed
Leoni Francesco
Lovato Andrea
Mammucari Giulia
Nali Tommaso
Negau Laura
Palma Francesca
Penco Chiara
Proietti Alyssia
Schwarten Giulia
Serangeli Stefano
Singh Inderpreet
Taddei Manuel

LA MODULISTICA DELLA SICUREZZA

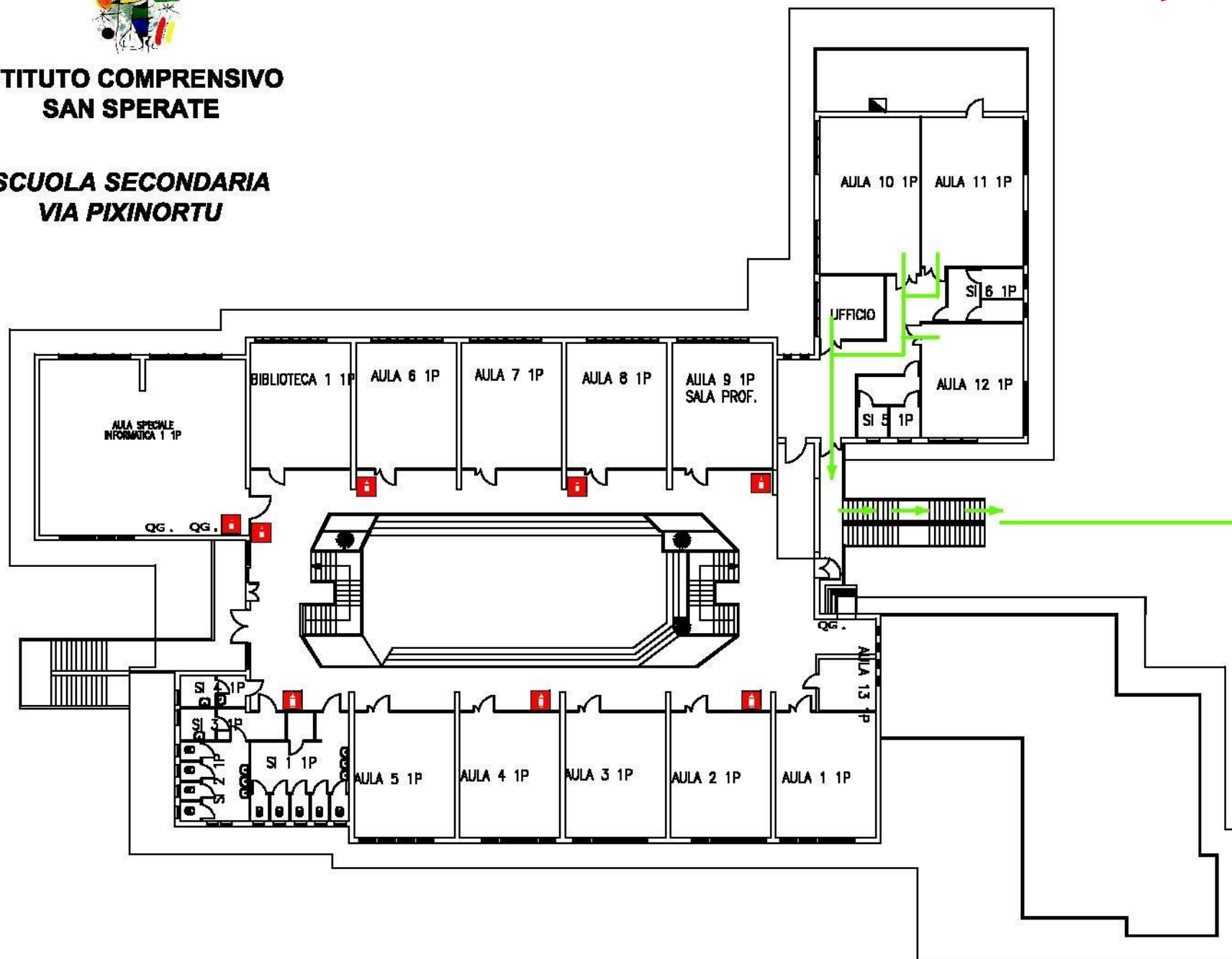
VIE DI FUGA VIA PIXINORTU



**ISTITUTO COMPRESIVO
SAN SPERATE**

**SCUOLA SECONDARIA
VIA PIXINORTU**

SEGRETERIA



LEGENDA:

TU SEI QUI



ESTINTORE



USCITA DI SICUREZZA



AREA DI RACCOLTA

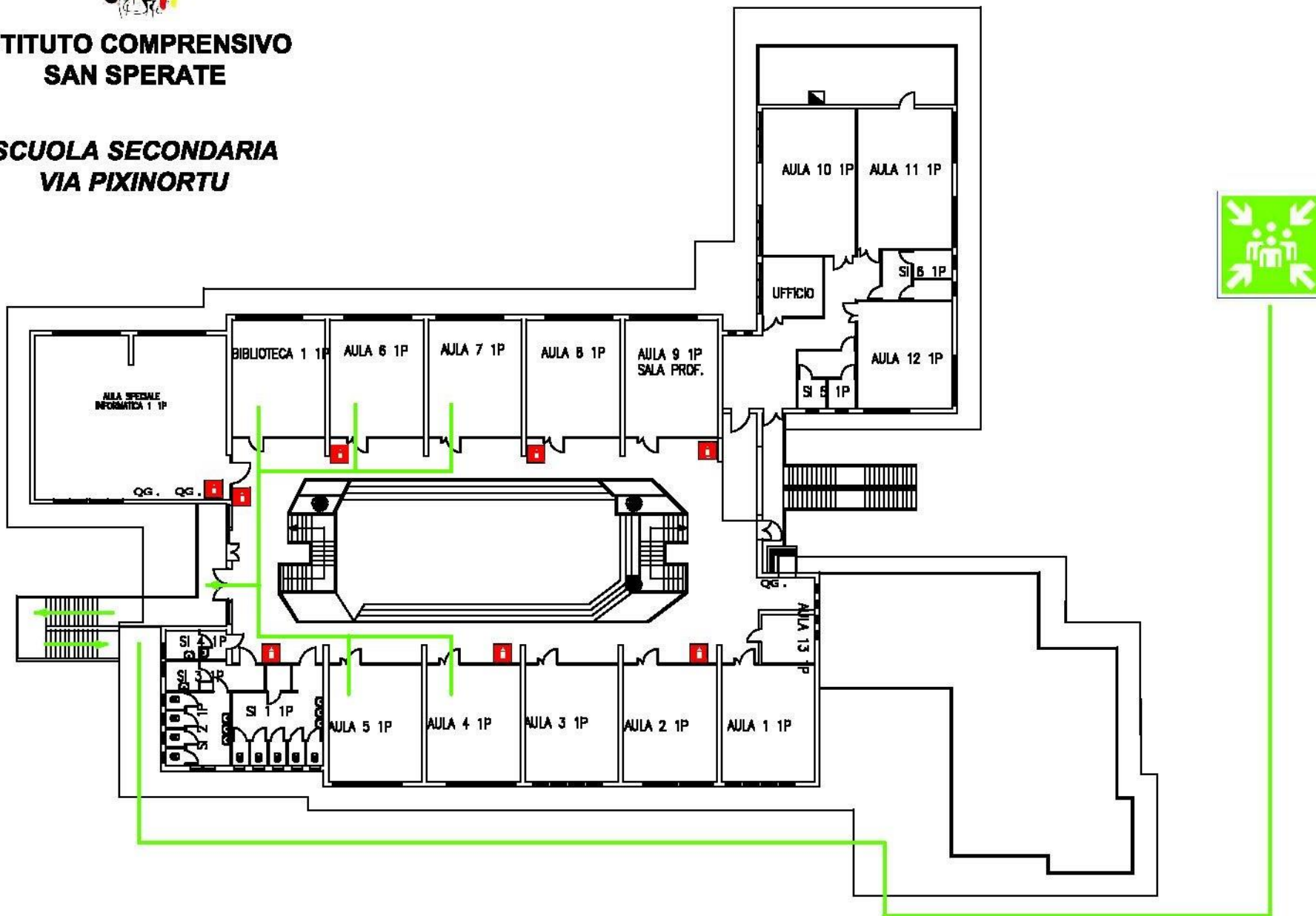




**ISTITUTO COMPRENSIVO
SAN SPERATE**

**SCUOLA SECONDARIA
VIA PIXINORTU**

SECONDARIA PIANO PRIMO



LEGENDA:

TU SEI QUI



ESTINTORE



USCITA DI SICUREZZA



AREA DI RACCOLTA

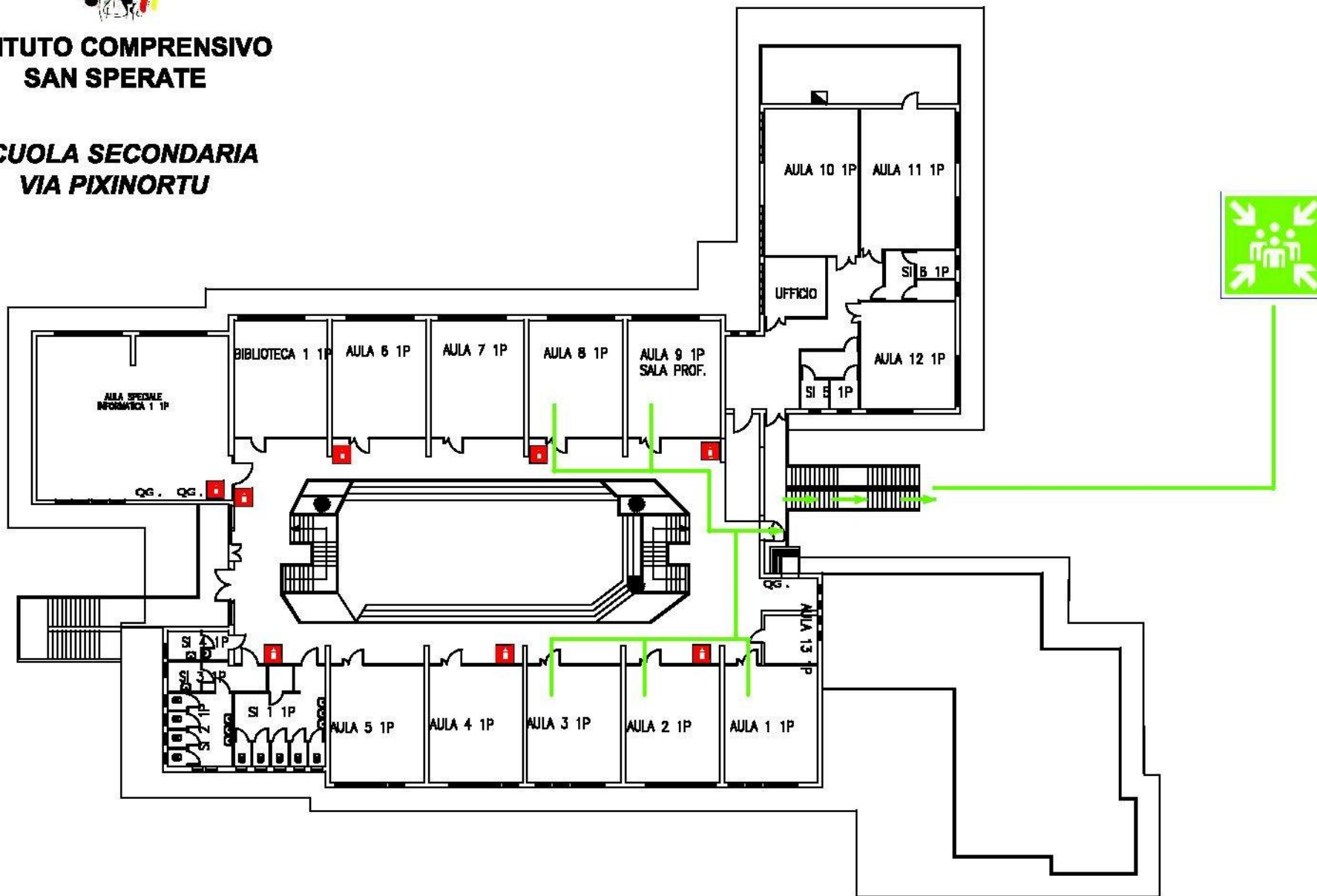




SECONDARIA PIANO PRIMO

ISTITUTO COMPRENSIVO
SAN SPERATE

SCUOLA SECONDARIA
VIA PIXINORTU



LEGENDA:

TU SEI QUI



ESTINTORE



USCITA DI SICUREZZA



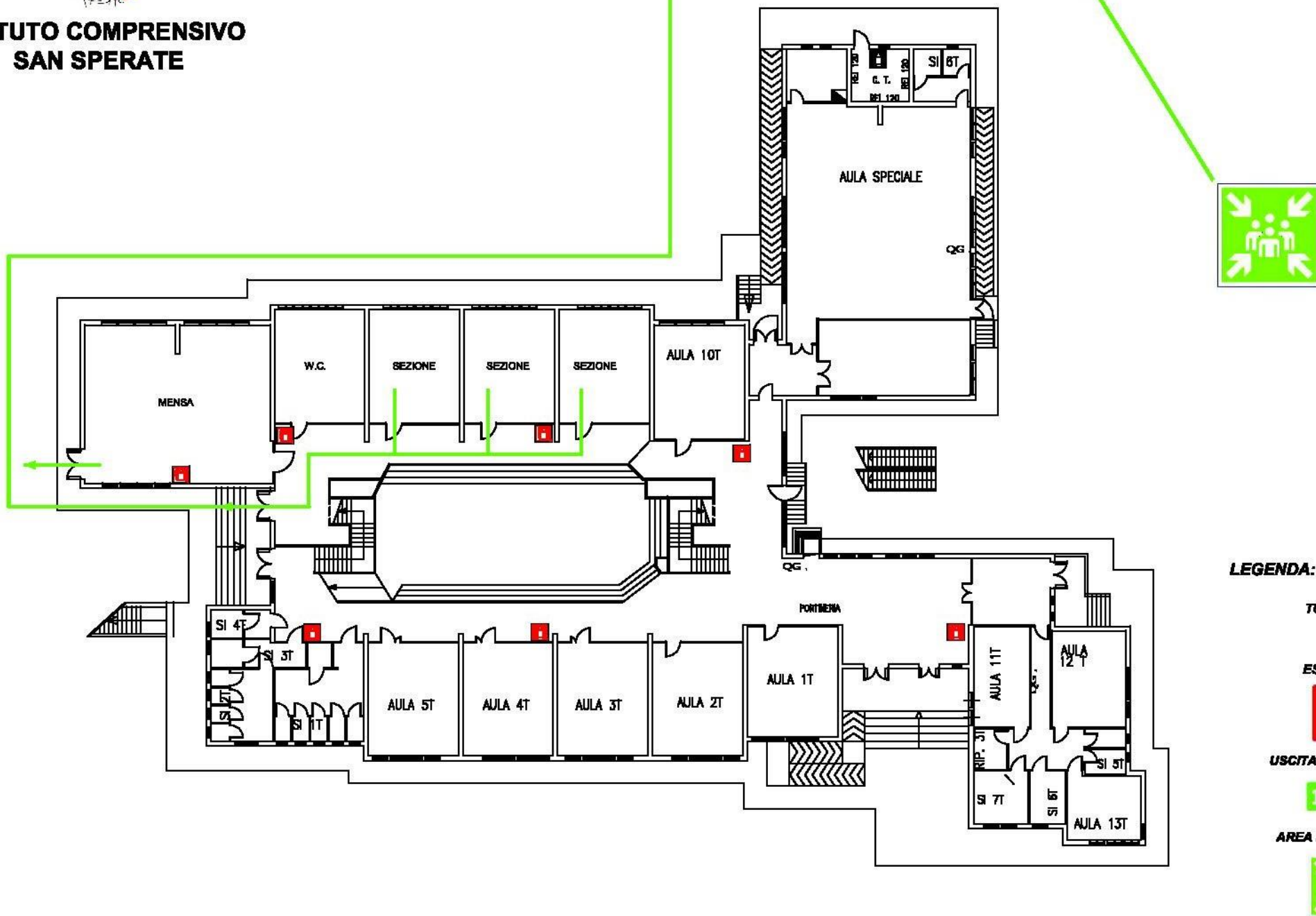
AREA DI RACCOLTA





**ISTITUTO COMPRENSIVO
SAN SPERATE**

INFANZIA PIANO TERRA



LEGENDA:

TU SEI QUI



ESTINTORE



USCITA DI SICUREZZA



AREA DI RACCOLTA

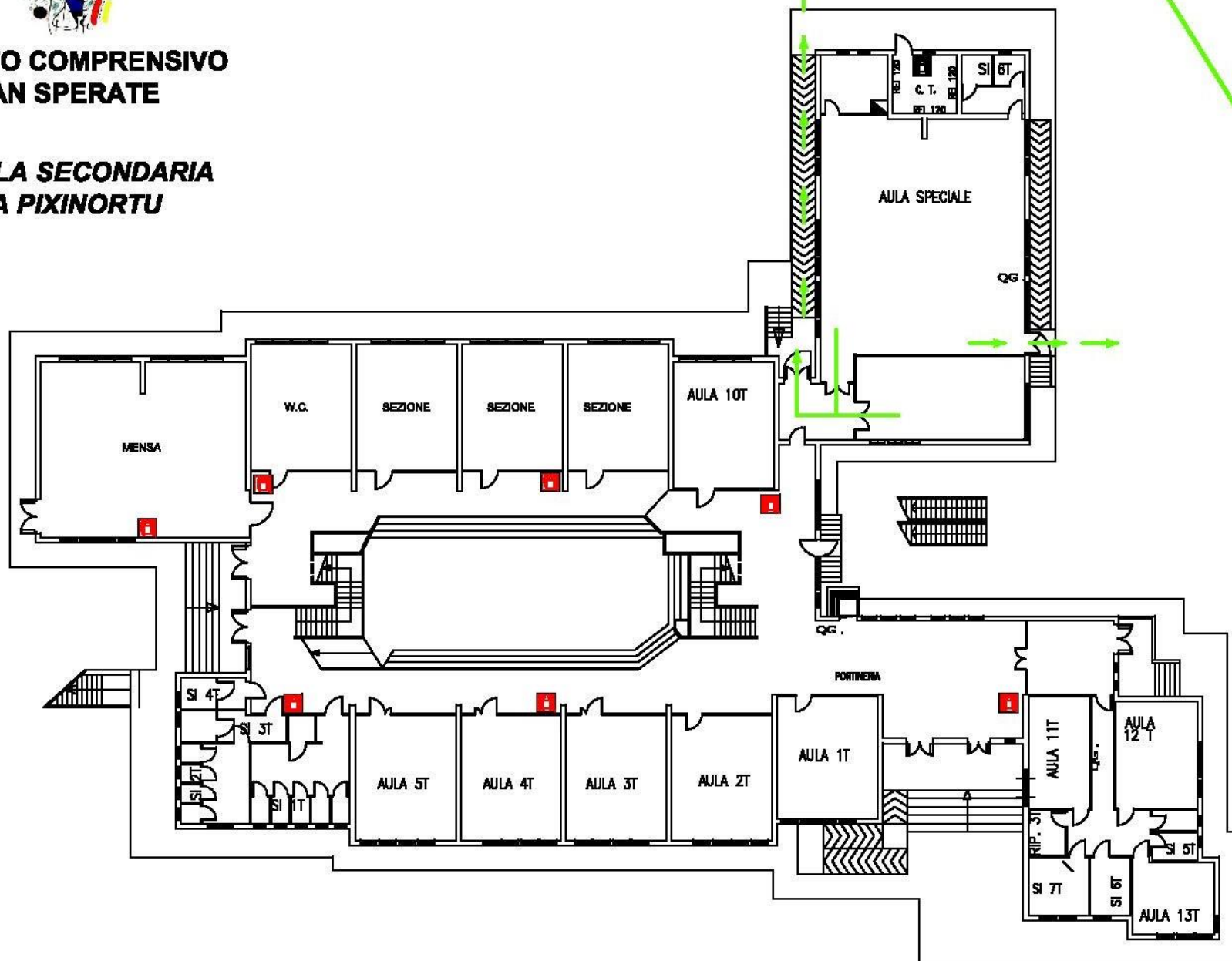




**ISTITUTO COMPRENSIVO
SAN SPERATE**

**SCUOLA SECONDARIA
VIA PIXINORTU**

SECONDARIA PIANO TERRA



LEGENDA:

TU SEI QUI



ESTINTORE



USCITA DI SICUREZZA



AREA DI RACCOLTA

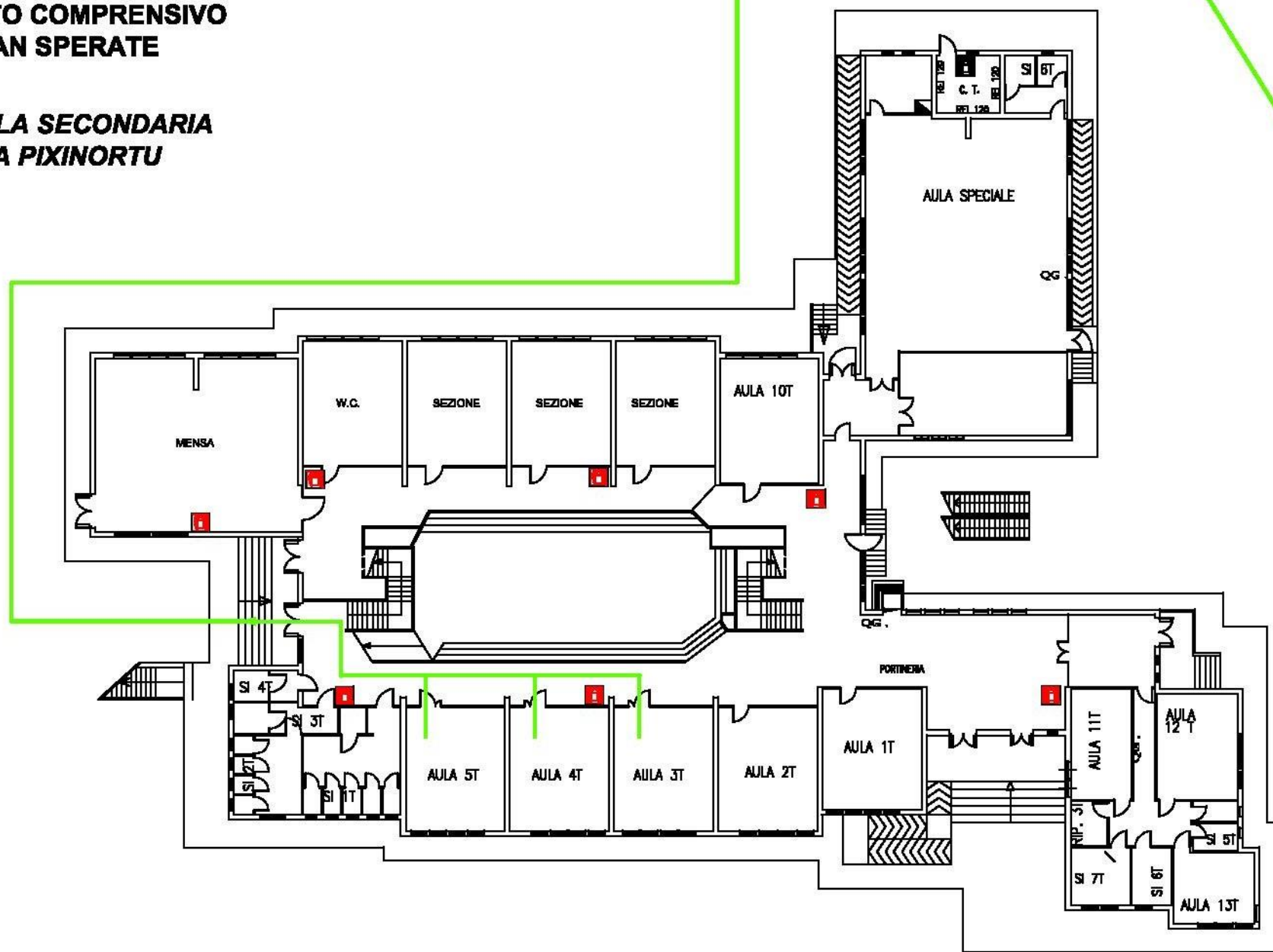




**ISTITUTO COMPRENSIVO
SAN SPERATE**

**SCUOLA SECONDARIA
VIA PIXINORTU**

SECONDARIA PIANO TERRA



LEGENDA:

TU SEI QUI



ESTINTORE



USCITA DI SICUREZZA



AREA DI RACCOLTA

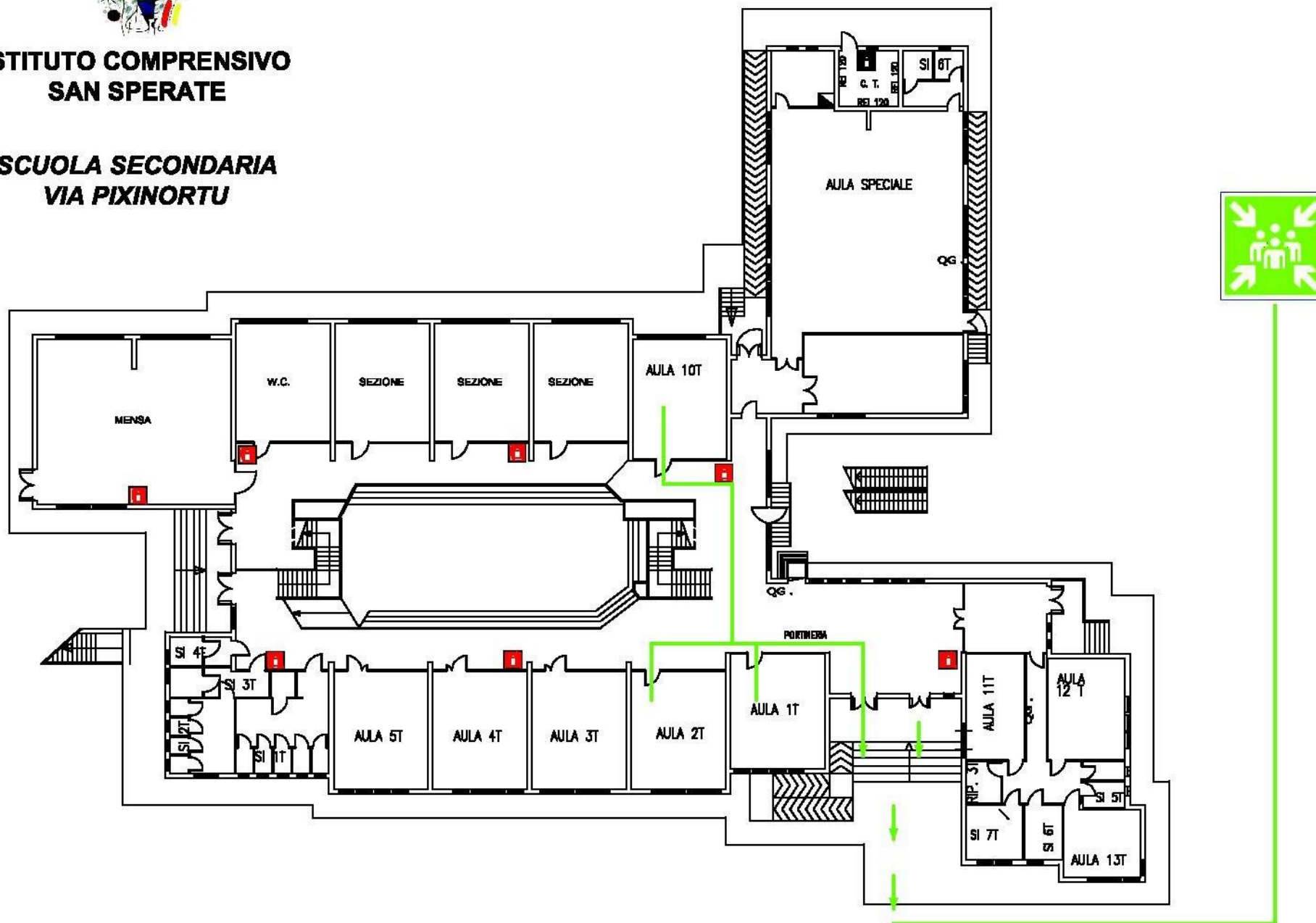




**ISTITUTO COMPRENSIVO
SAN SPERATE**

**SCUOLA SECONDARIA
VIA PIXINORTU**

SECONDARIA PIANO TERRA



LEGENDA:

TU SEI QUI



ESTINTORE



USCITA DI SICUREZZA



AREA DI RACCOLTA





ISTITUTO COMPRESIVO
SAN SPERATE

SCUOLA SECONDARIA
VIA PIXINORTU

SECONDARIA PIANO TERRA

LEGENDA:

TU SEI QUI



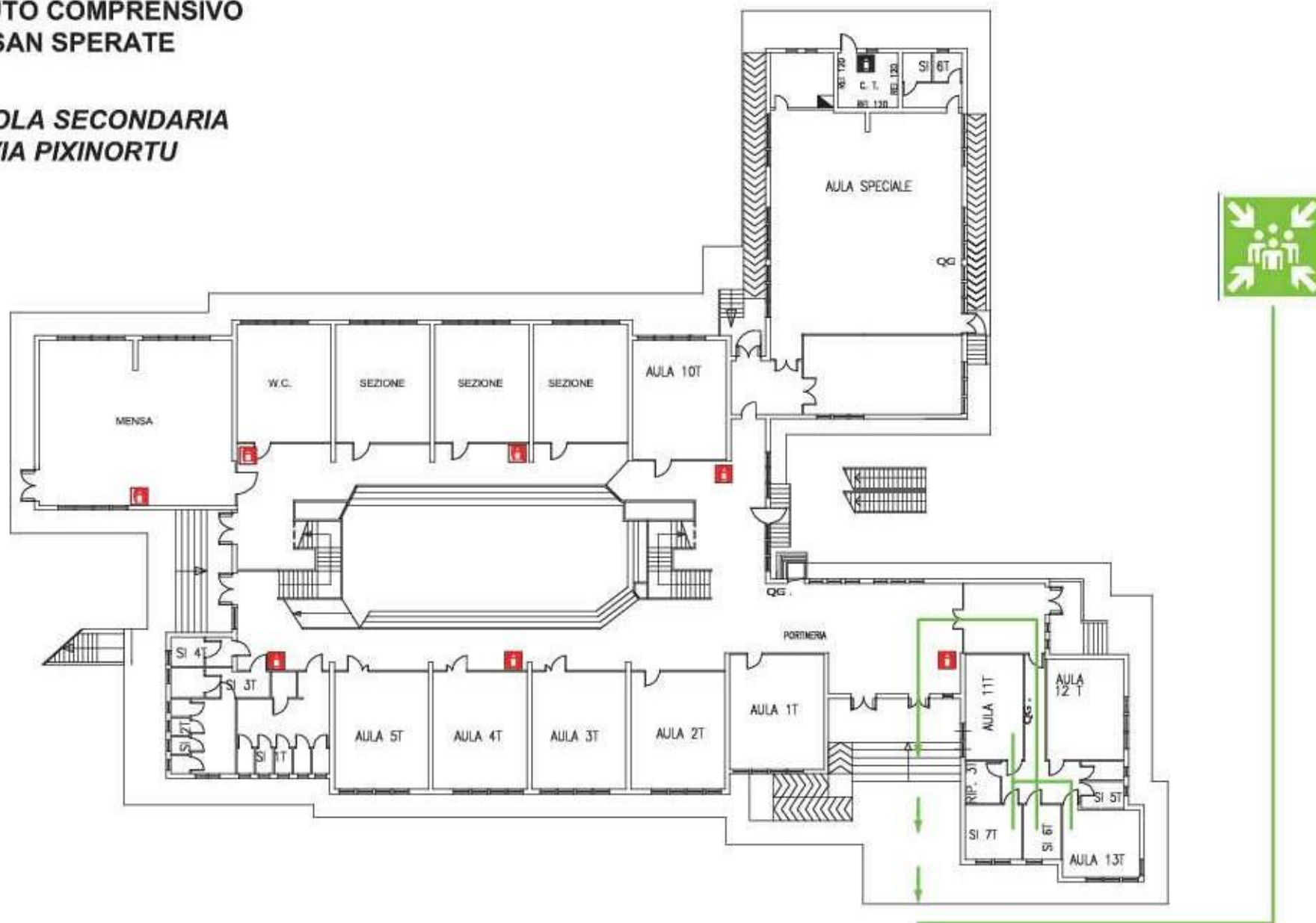
ESTINTORE



USCITA DI SICUREZZA



AREA DI RACCOLTA



VIE DI FUGA VIA SASSARI



**ISTITUTO COMPRENSIVO
SAN SPERATE**

**SCUOLA PRIMARIA
VIA SASSARI**

LEGENDA:

TU SEI QUI



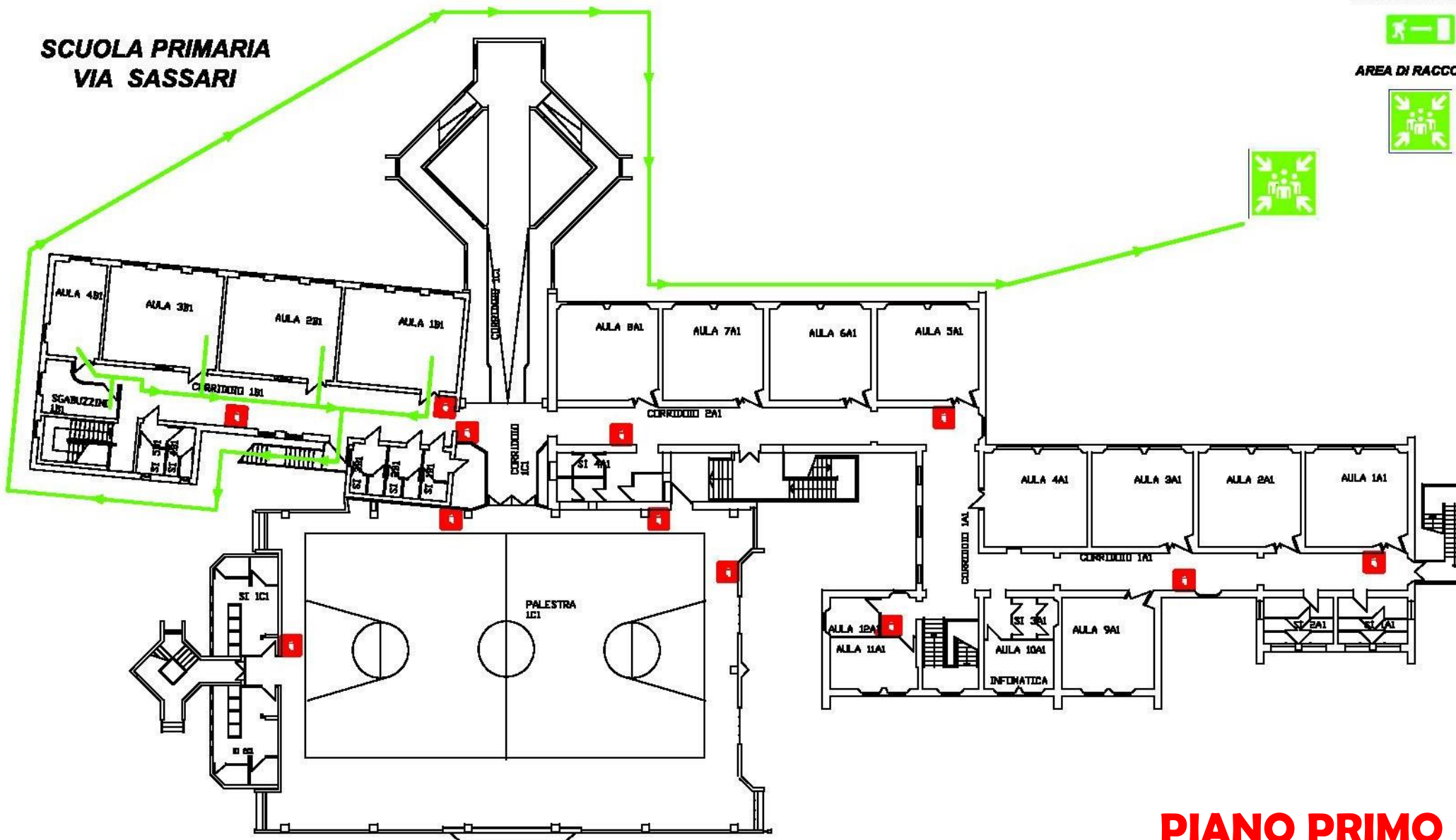
ESTINTORE



USCITA DI SICUREZZA



AREA DI RACCOLTA



PIANO PRIMO



**ISTITUTO COMPRENSIVO
SAN SPERATE**

**SCUOLA PRIMARIA
VIA SASSARI**

LEGENDA:

TU SEI QUI



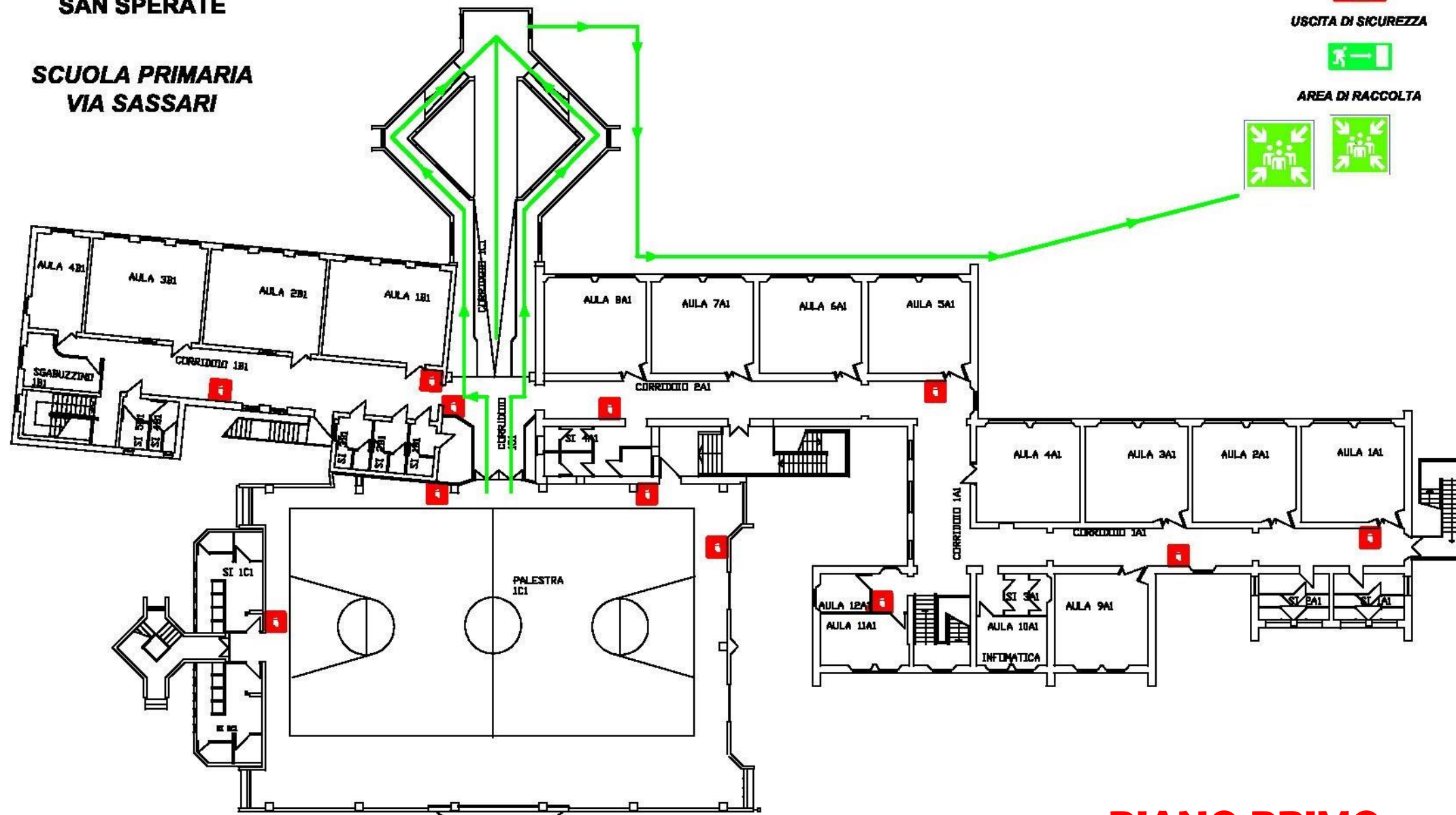
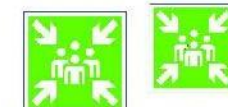
ESTINTORE



USCITA DI SICUREZZA



AREA DI RACCOLTA



PIANO PRIMO



**ISTITUTO COMPRENSIVO
SAN SPERATE**

**SCUOLA PRIMARIA
VIA SASSARI**

LEGENDA:

TU SEI QUI



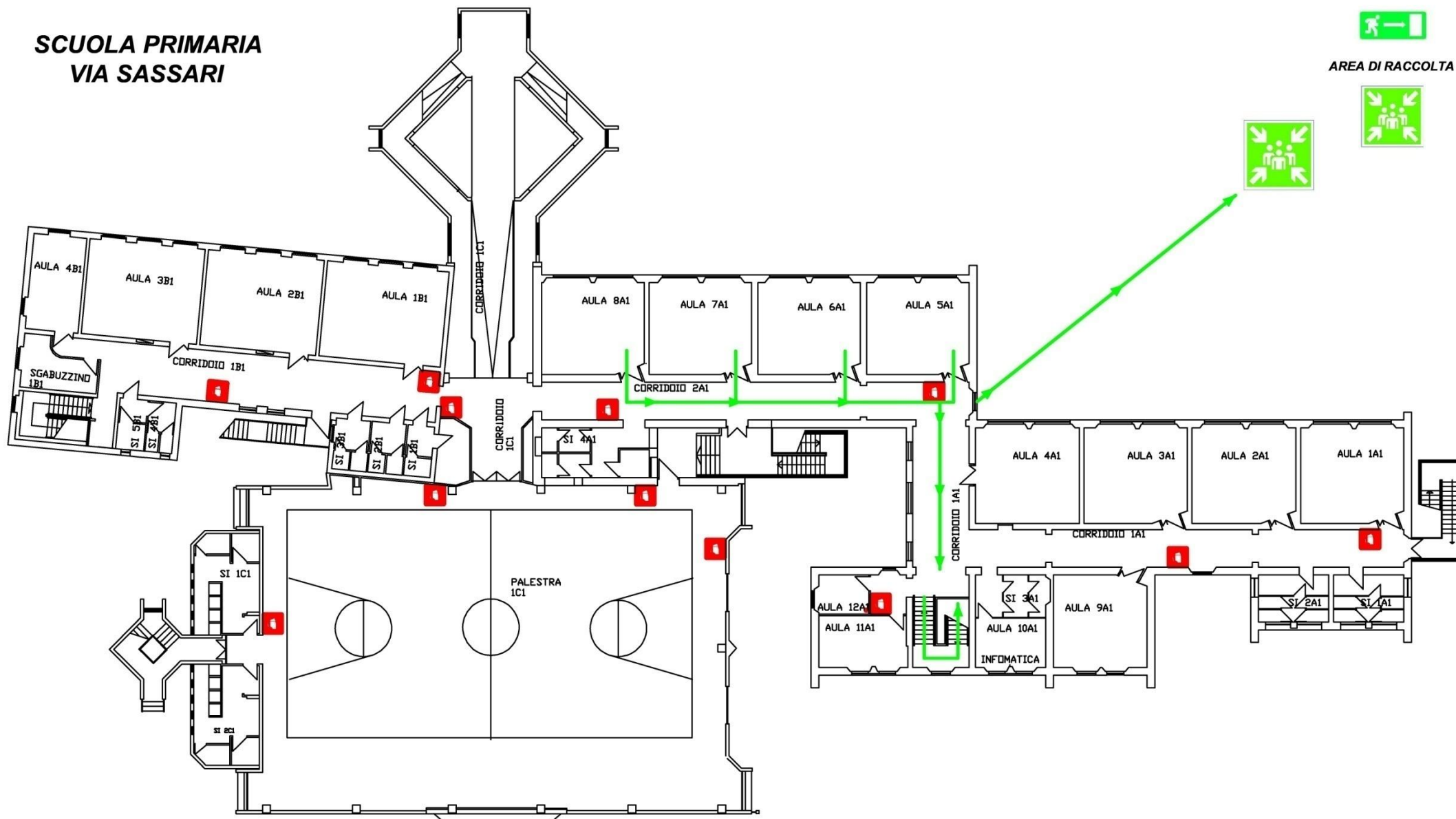
ESTINTORE



USCITA DI SICUREZZA



AREA DI RACCOLTA





**ISTITUTO COMPRESIVO
SAN SPERATE**

**SCUOLA PRIMARIA
VIA SASSARI**

LEGENDA:

TU SEI QUI



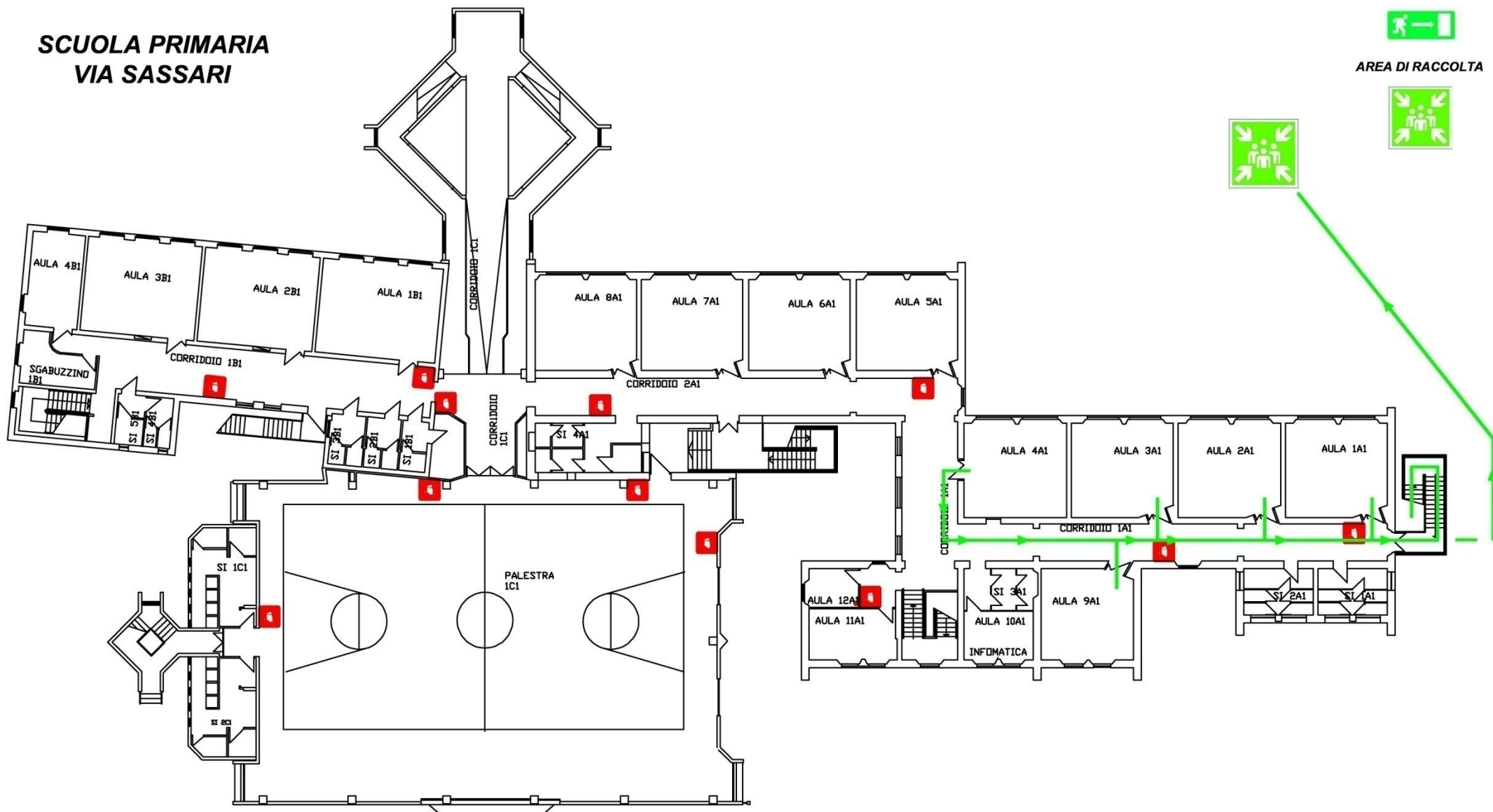
ESTINTORE



USCITA DI SICUREZZA



AREA DI RACCOLTA





**ISTITUTO COMPRESIVO
SAN SPERATE**

**SCUOLA PRIMARIA
VIA SASSARI**

LEGENDA:

TU SEI QUI



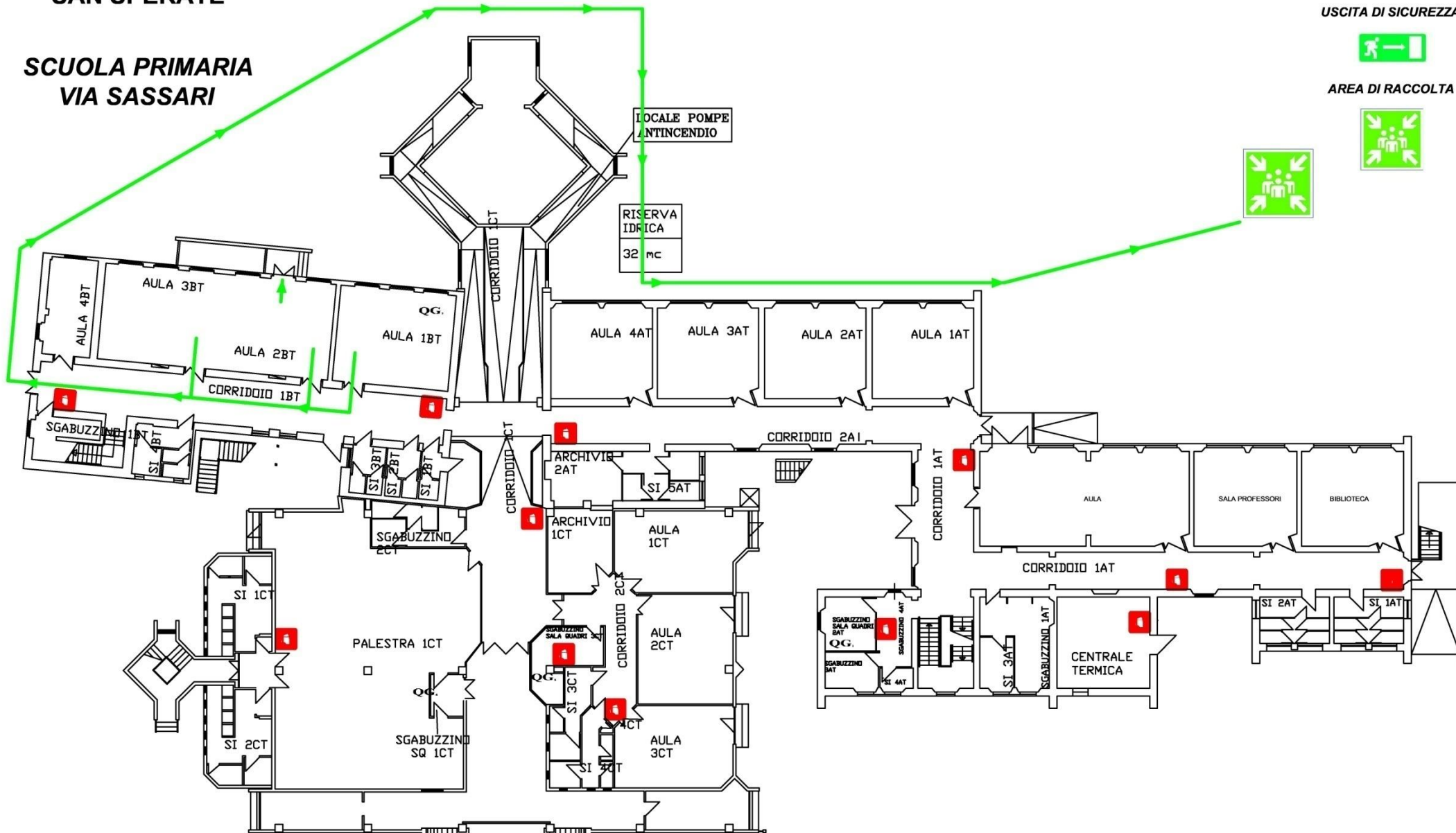
ESTINTORE



USCITA DI SICUREZZA



AREA DI RACCOLTA



PIANO TERRA



**ISTITUTO COMPRENSIVO
SAN SPERATE**

**SCUOLA PRIMARIA
VIA SASSARI**

LEGENDA:

TU SEI QUI



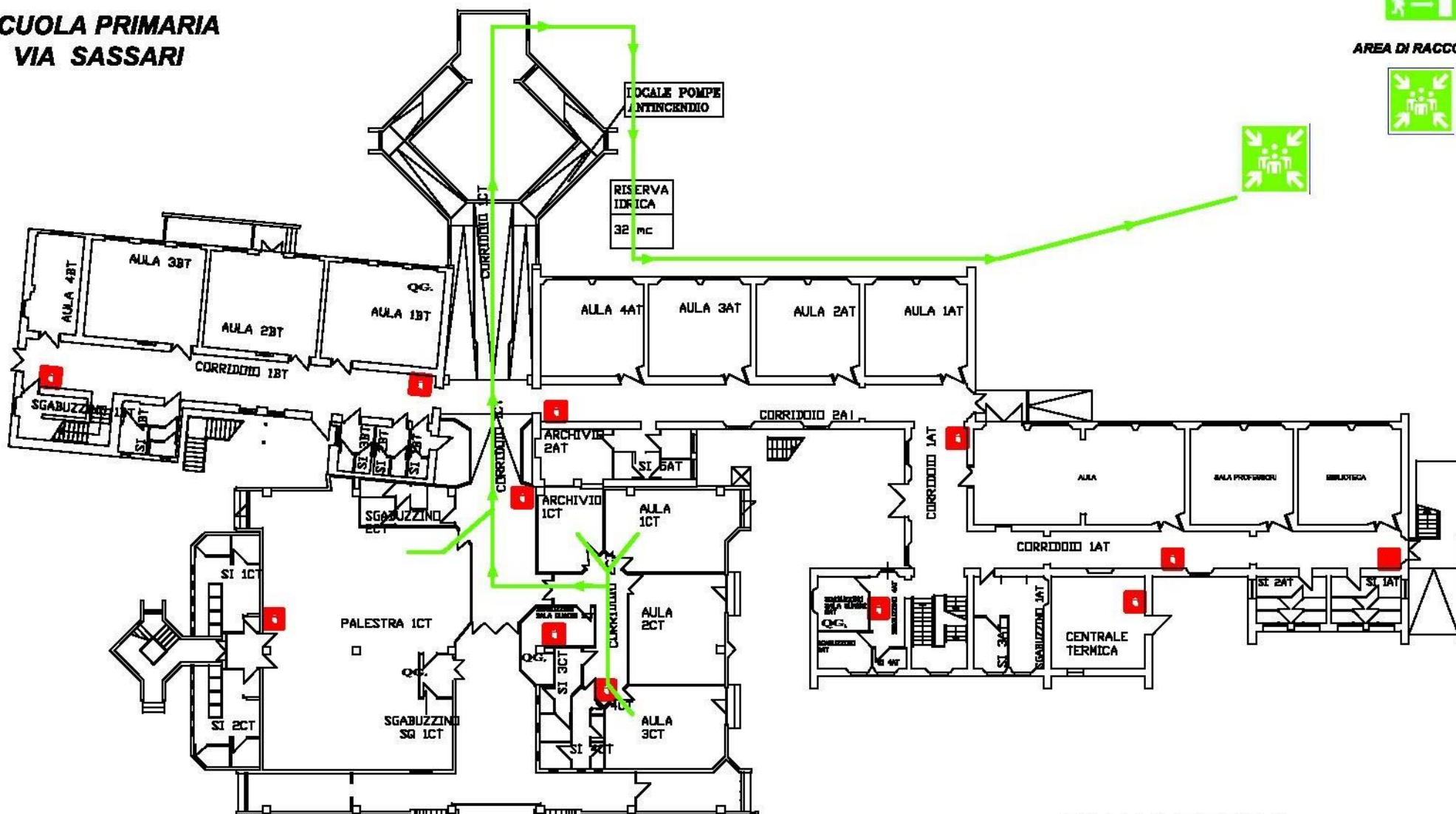
ESTINTORE



USCITA DI SICUREZZA



AREA DI RACCOLTA



PIANO TERRA



**ISTITUTO COMPRESIVO
SAN SPERATE**

**SCUOLA PRIMARIA
VIA SASSARI**

LEGENDA:

TU SEI QUI



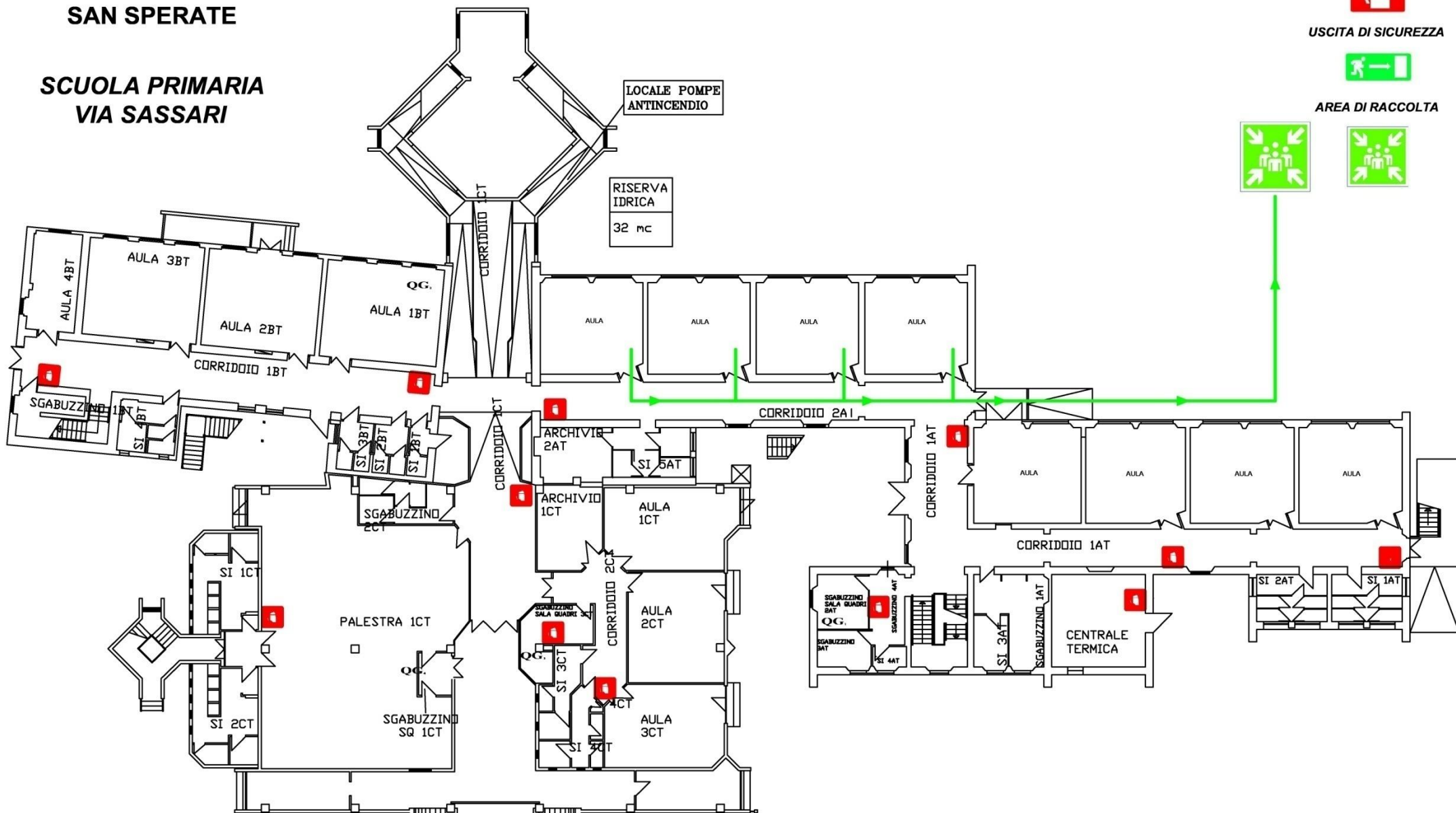
ESTINTORE



USCITA DI SICUREZZA



AREA DI RACCOLTA

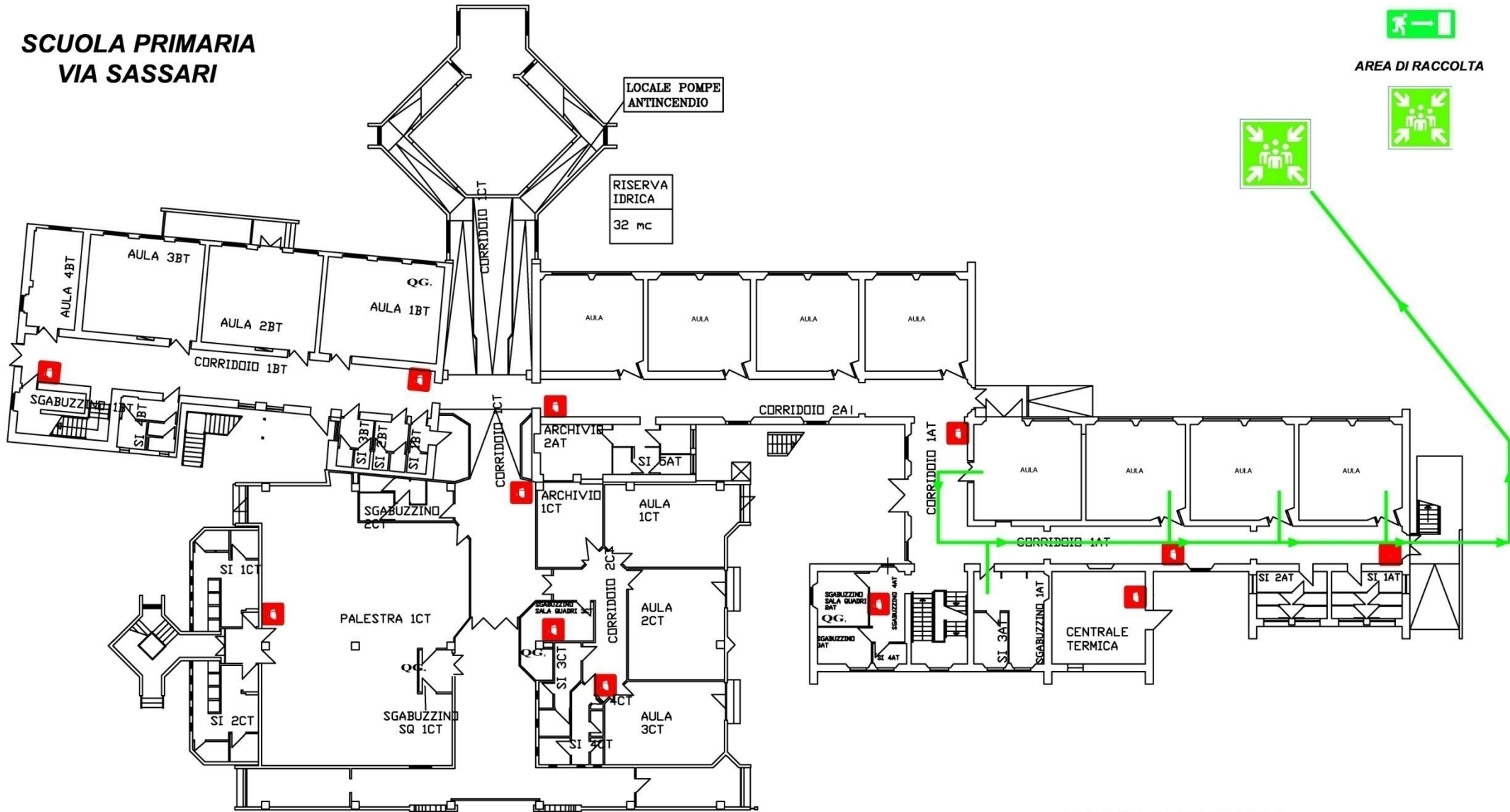


PIANO TERRA



**ISTITUTO COMPRESIVO
SAN SPERATE**

**SCUOLA PRIMARIA
VIA SASSARI**



LEGENDA:

TU SEI QUI



ESTINTORE



USCITA DI SICUREZZA



AREA DI RACCOLTA



PIANO TERRA

VIE DI FUGA VIA GARAU

**Situazione in divenire a
causa dei lavori**

LE NOSTRE CATTIVE ABITUDINI

PREMESSO CHE.....

- 1) La scuola non è nostra;
- 2) La scuola è un luogo di lavoro
- 3) Il “sistema scuola” funziona anche senza di noi
- 4) Lavorare in un luogo dignitoso, pulito e ordinato migliora il nostro umore e l'apprendimento degli alunni

COSA FARE

- 1) Riordinare e riorganizzare le classi, eliminando tutto ciò che di superfluo è presente in aula.**
- 2) Organizzare uno spazio condiviso dove “conservare” il materiale didattico.**
- 3) Consegnare tutti i “lavoretti” ai bambini alla fine dell’anno scolastico.**

COSA FARE

- 4) Eliminare le decorazioni natalizie, pasquali, e di tutte le altre ricorrenze (il prossimo anno ne faremo delle nuove)**
- 5) Organizzare gli spazi comuni (laboratori e sala riunioni).**
- 6) Liberare tutte le vie di fuga da arredi, vasi di fiori e/o altro materiale**

FINE